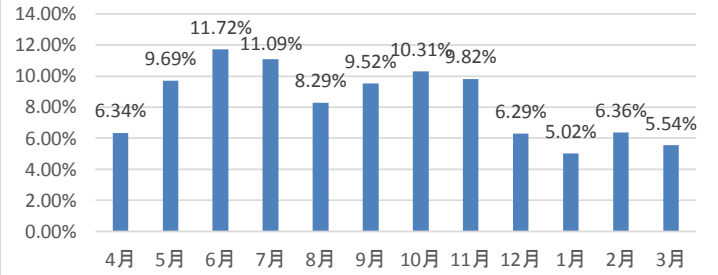
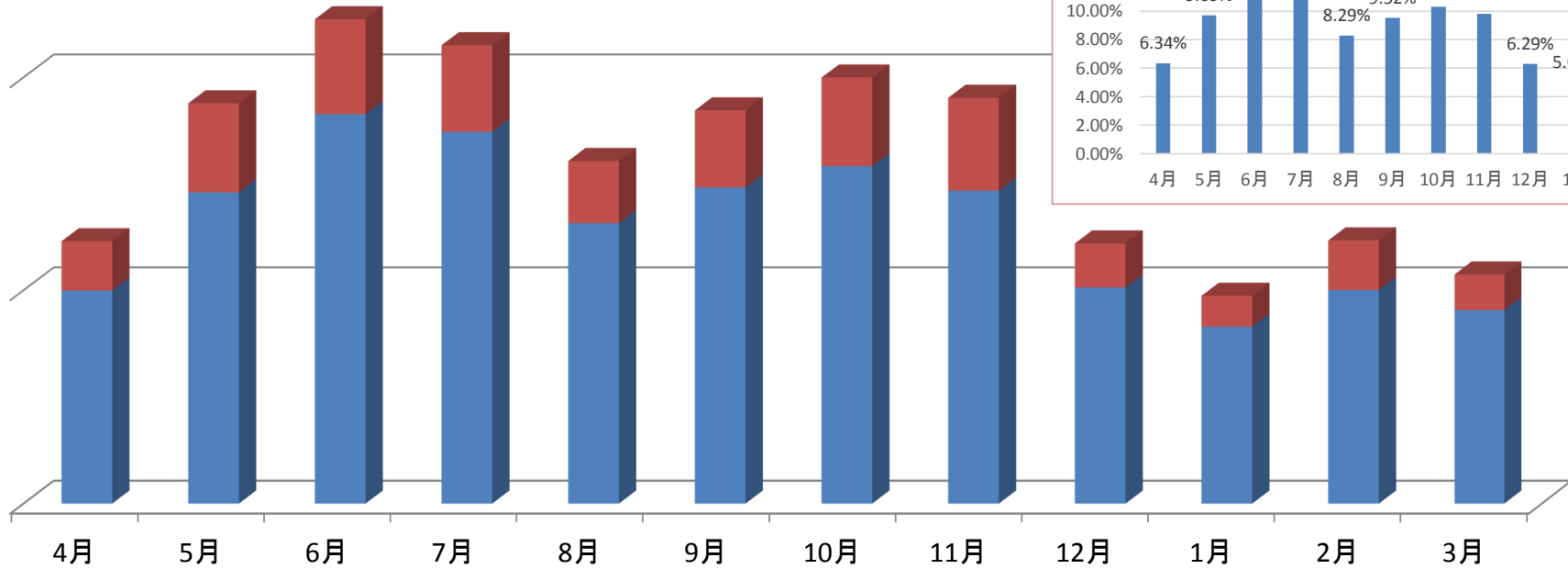


平成30年度 月別の受診状況

平成30年度の受診者数の月別の割合



■ PM
■ AM



H30年度実績 総人数 19,389名 (内人間ドック・生活習慣病健診等 12,675)

人間ドック・生活習慣病以上 ご利用事業所数 618
 協会けんぽ ご利用事業所数 1130
 健康診断ご利用事業所数 1044
 (※延べ件数)